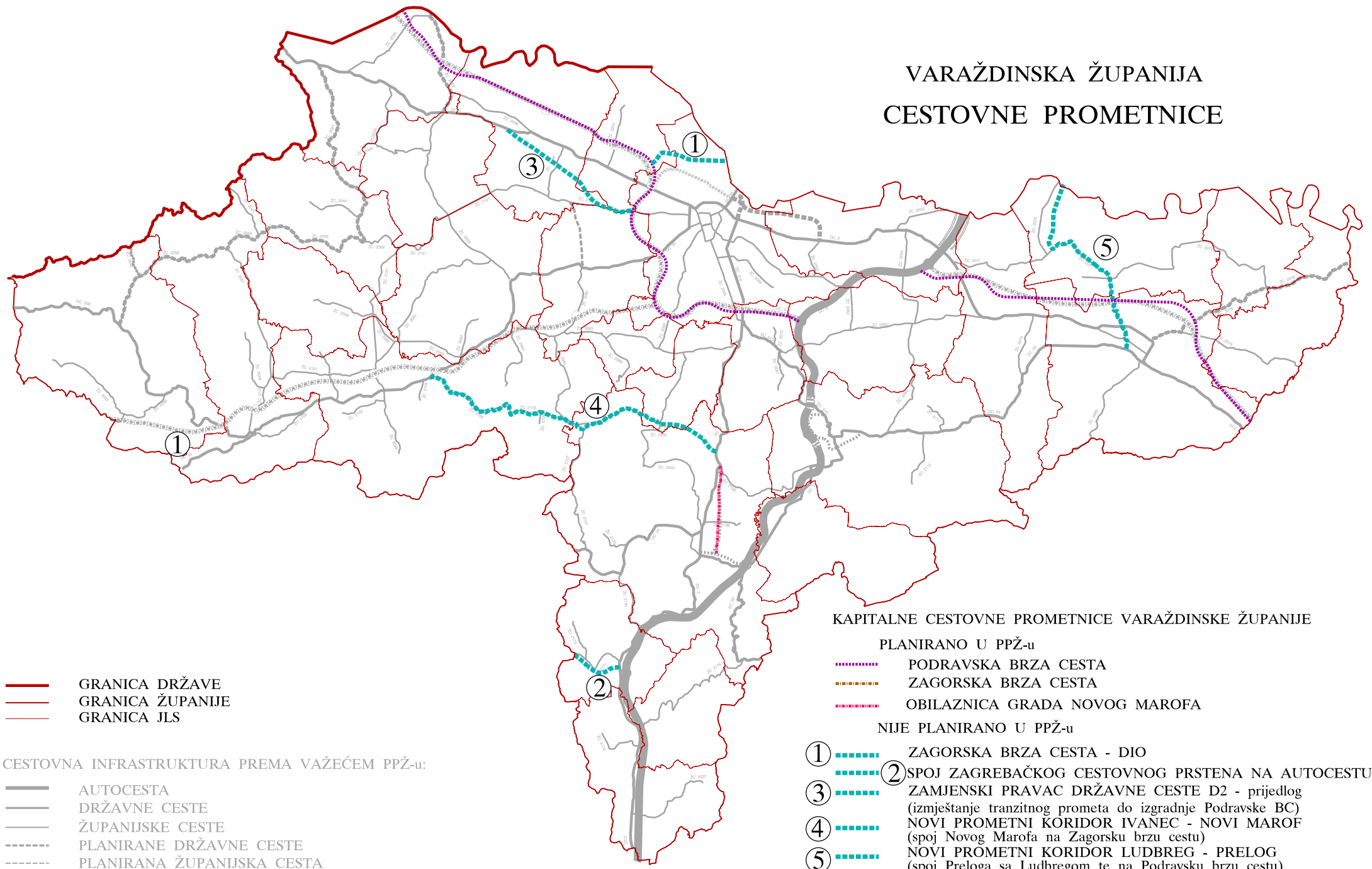


VARAŽDINSKA ŽUPANIJA CESTOVNE PROMETNICE



- GRANICA DRŽAVE
- GRANICA ŽUPANIJE
- GRANICA JLS

CESTOVNA INFRASTRUKTURA PREMA VAŽEĆEM PPŽ-u:

- AUTOCESTA
- DRŽAVNE CESTE
- ŽUPANIJSKE CESTE
- - - - PLANIRANE DRŽAVNE CESTE
- - - - PLANIRANA ŽUPANIJSKA CESTA

KAPITALNE CESTOVNE PROMETNICE VARAŽDINSKE ŽUPANIJE

PLANIRANO U PPŽ-u

- - - - PODRAVSKA BRZA CESTA
- - - - ZAGORSKA BRZA CESTA
- - - - OBILAZNICA GRADA NOVOG MAROFA

NIJE PLANIRANO U PPŽ-u

- ① - - - - ZAGORSKA BRZA CESTA - DIO
- ② - - - - SPOJ ZAGREBAČKOG CESTOVNOG PRSTENA NA AUTOCESTU
- ③ - - - - ZAMJENSKI PRAVAC DRŽAVNE CESTE D2 - prijedlog (izmještanje tranzitnog prometa do izgradnje Podravske BC)
- ④ - - - - NOVI PROMETNI KORIDOR IVANEC - NOVI MAROF (spoj Novog Marofa na Zagorsku brzu cestu)
- ⑤ - - - - NOVI PROMETNI KORIDOR LUDBREG - PRELOG (spoj Preloga sa Ludbregom te na Podravsku brzu cestu)